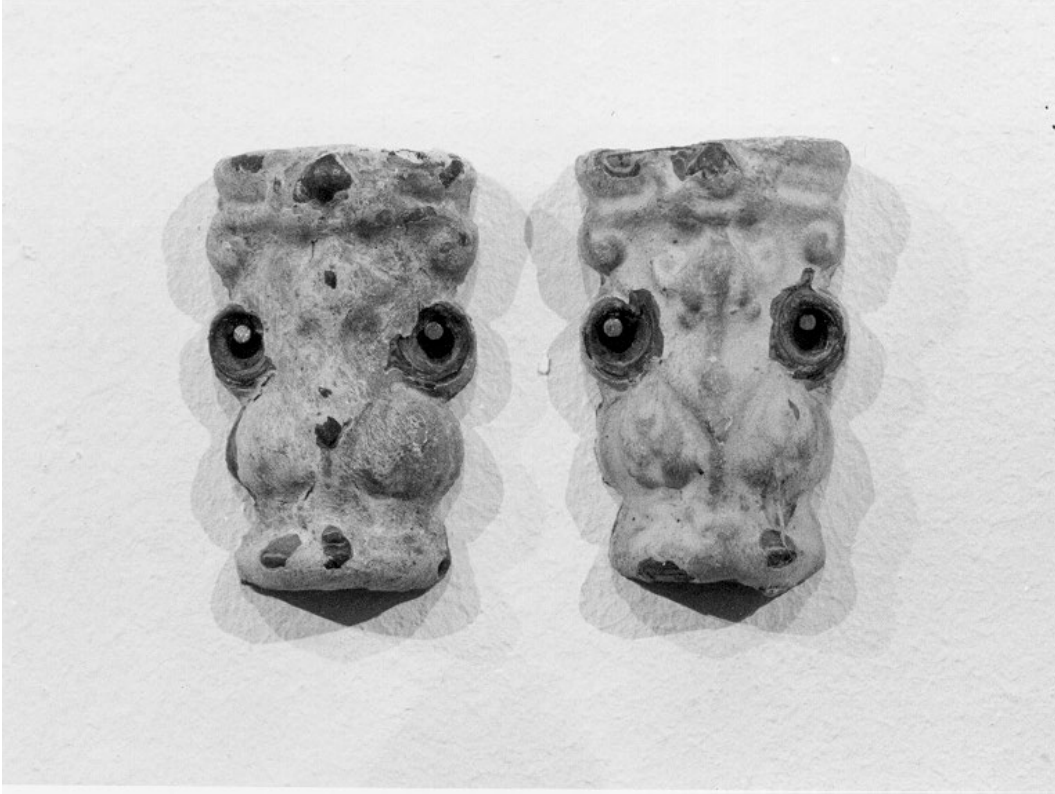




Pufferzone 1990

Gummipuffer in der Ausstellung So oder so im Künstlerhaus Bethanien



Zwei Muffen 1990

Ausstellung So oder so im Künstlerhaus Bethanien



Moderne Räume 1990

Die vorhandenen Vitrinen im GEHAG-Forum sind neu geordnet und mit Lampengläsern behütet.



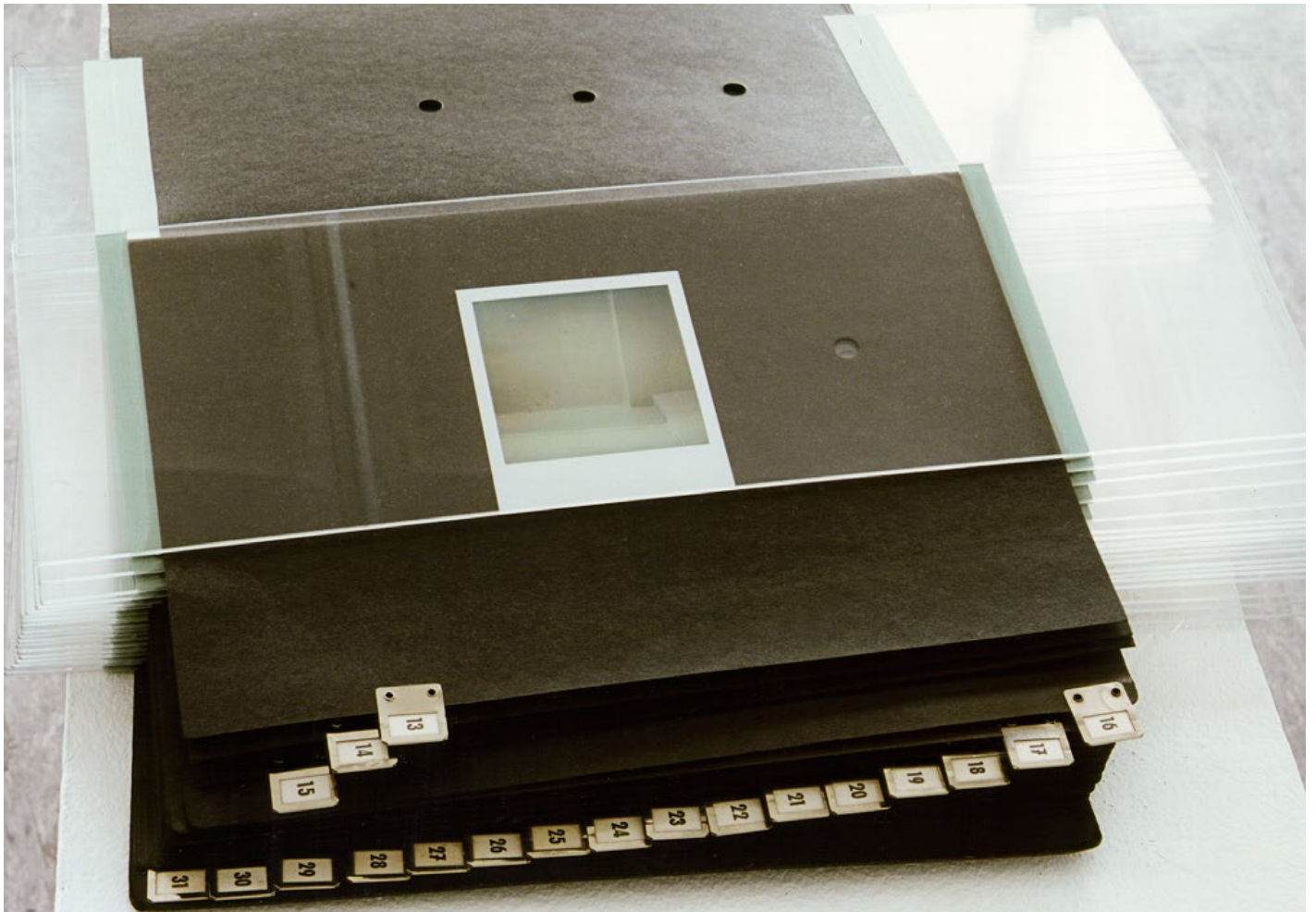
Das macht man so 1992

Alle Türen des temporären Ausstellungsraumes Bergmannstraße 110 an die Wand gestellt



Stille Reserve 1996

Fotos von Knöpfen in Steckdosenrahmen rund um das Kunstforum der Grundkreditbank



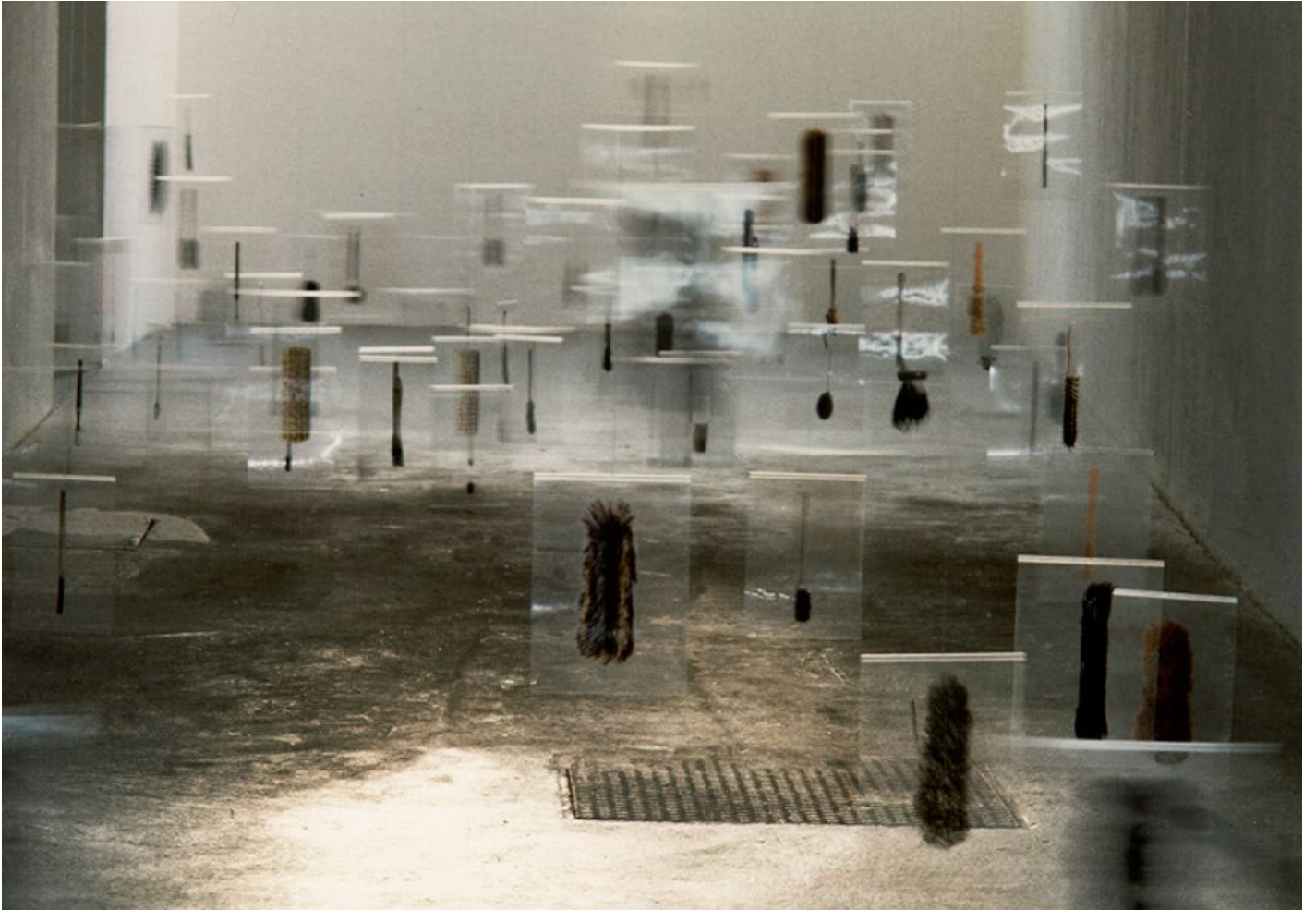
Blinde Flecke 1996

Fotografische Bestandsaufnahme der Eigenarten des Ausstellungsraumes: Überklebte Steckdosen oder vergessene Haken werden bei der Betrachtung von Bildern meist ausgeblende, jetzt sind sie als Polaroids in einem Ordner versammelt. Ausstellung Quadratur im Haus am Kleistpark Berlin.



Ausgepackt 1996

Transparente Fotos von Knüllpapier ersetzen die Plakate in den fest installierten Bildträgern,
Ausstellung aus 14/Räumen, Kunstamt Kreuzberg/Bethanien.



besenrein 1997

Transparente Fotos von 180 Besen und Bürsten an der Decke befestigt.
Die Thermik des langgestreckten Raumes hält die Besen permanent in Bewegung.
Galerie Gruppe Grün in Bremen



Funktions - Gleichung 2002

Für die Dauer der Ausstellung ‚Hotel Berlinische Galerie‘ im alten Glaslager – noch vor dem Umbau – habe ich jeden Tag einen anderen renommierten Berliner Ausstellungsort aufgesucht und dort Steckdosen, Schaltkästen, Feuerlöscher und andere Dinge fotografiert. Diese Fotos wurden am darauf folgenden Tag den jeweils vergleichbaren Funktionselementen des alten Industriebaues gegenübergestellt.



xm^3 = lebe hoch drei! 2002

Der Archiv- und Abstellraum des Verborgenen Museums in Berlin ist durch einen Vorhang aus A4-Blättern abgeteilt, versehen mit Werbesprüchen aus dem Katalog eines bekannten schwedischen Möbelhauses, den ich dort fand.